



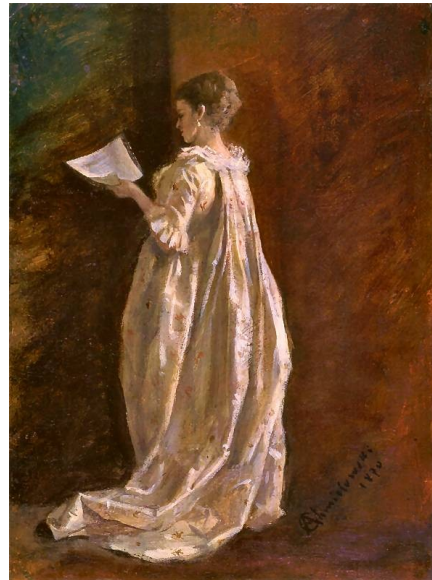
*"Ecce Homo" Adam Chmielowski,
"Ecce Homo" 1881 r., Kaplica Sióstr
Albertynek pod wezwaniem Ecce Homo,
Kraków.*



*Opuszczona plebania.
1888. Muzeum Narodowe, Warszawa. .*



*Biwak powstańców w lesie.
1873-1874. Bracia Albertyni,
Kraków.*



*Adam Chmielowski, "List" 1870 r., zbiory
Zgromadzenia Braci Albertynów w
Krakowie.*



*"Cmentarz włoski" Adam Chmielowski, "Cmentarz
włoski" 1880 r., MN w Krakowie.*



Adam Chmielowski, "Zawale" 1883 r., MN w Krakowie.



*Dziewczynka z kapeluszem. 1874.
Bracia Albertyni, Kraków.*



*Adam Chmielowski, "Portret Antoniego
Sygietyńskiego" 1875 r., MN w Warszawie.*



*Adam Chmielowski, "Niepokalana" zbiory
Zgromadzenia Sióstr Albertynek, Kraków.*



Obraz Adama Chmielowskiego "Powstańcy" ok.1875-1877.):